

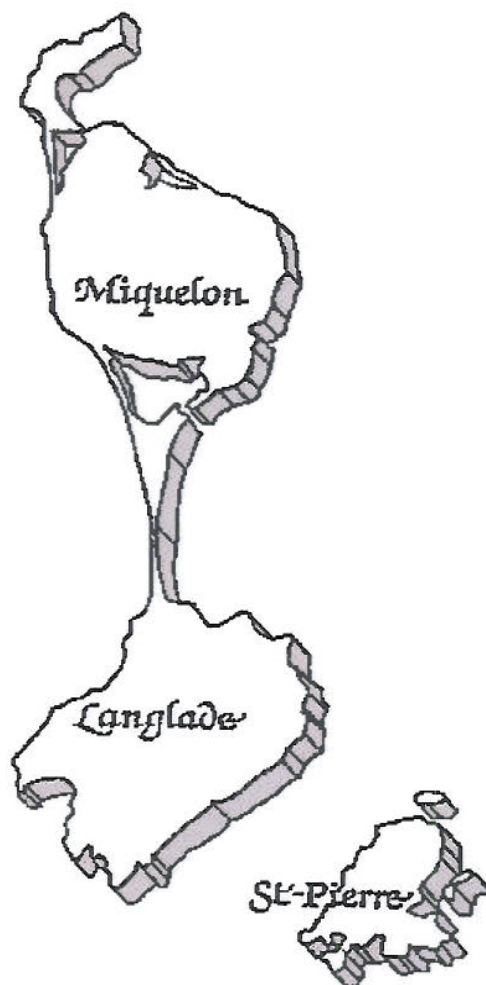


Ministère de l'emploi, de la cohésion sociale et du logement

SITUATION DE L'EMPLOI à SAINT-PIERRE ET MIQUELON

SYNTHESE MENSUELLE

Septembre 2006



SAINT-PIERRE ET MIQUELON

Service du Travail, de l'Emploi et de la Formation Professionnelle

Angle des rues des Petits Pêcheurs et Abbé Pierre Gervain - B.P. 4212
97500 SAINT-PIERRE ET MIQUELON

☎: 05.08.41.19.60 - 📠: 05.08.41.19.61 - 💻: stefp.975@travail.gouv.fr

COMMENTAIRES SEPTEMBRE 2006



210 demandeurs d'emploi sont inscrits en catégorie I à l'ANPE à fin septembre 2006, contre 192 à fin août et 183 à la même époque, un an plus tôt. L'automne 2006 montre les premiers signes, du recul de l'activité saisonnière.

Le reflux concerne St Pierre (179 inscrits contre 162), alors que la situation reste stable à Miquelon (31 contre 30). A noter cependant que le nombre d'inscrits en catégorie VI : reprise d'une activité supérieure à 78 heures, est passé au cours du mois de 98 à 82. Il reste que, toutes catégories confondues, le nombre d'inscrits à l'ASSEDIC est de 401, contre 349 il y a un an.

C'est la situation des femmes qui est affectée par ce mouvement de repli : le nombre d'inscrites passe de 104 à 123 (alors que celui des hommes reste stable : 87 contre 88) et c'est à St Pierre que l'on observe le phénomène (101 inscrites contre 83). La part des jeunes et des chômeurs de longue durée évolue peu en proportion mais varie en nombre (78 jeunes, contre 70 ; 42 chômeurs de longue durée contre 37).

Les mouvements sur le marché du travail se traduisent par 62 inscriptions (seulement 38 en septembre 2005) dont 33 fins de contrats et 6 entrées sur le marché du travail, et 44 radiations dont 15 pour reprise d'activité, et 15 défauts de pointage.











Au plan sectoriel, on note une stagnation du secteur de la pêche, mais une augmentation notable des inscriptions dans les divers secteurs des services vers lesquels il est plausible de penser que se sont reportées les demandes. En revanche, le secteur du BTP enregistre 14 demandeurs, contre 24 un mois plus tôt.

L'ANPE a reçu 15 offres d'emploi dont 6 pour des emplois durables, et les a toutes pourvues.

Au titre de la politique de l'emploi, on note la conclusion de trois contrats d'accompagnement dans l'emploi, et d'un contrat d'accès à l'emploi, l'entrée de deux personnes en insertion et l'attribution de cinq projets d'initiatives-jeunes, volet formation.

**SITUATION FLASH SUR L'EMPLOI
A SAINT-PIERRE ET MIQUELON**

SEPTEMBRE 2006

		Tendances
D.E.F.M. (Catégorie 1)	210	
Hommes	87	
Femmes	123	
Jeunes (<i>jusqu'à 30 ans révolus</i>)	78	
CLD 12 mois	27	
D.E.E. (Demandes d'emploi enregistrées)	62	
D.E.S. (Demandes d'emploi sorties)	44	
CAE en cours	19	
CEC en cours	6	
Emploi-Jeunes/conventions triennales	10	

LE MARCHÉ DU TRAVAIL A SAINT-PIERRE ET MIQUELON

Septembre 2006

		Septembre 2006	AOUT 2006	Septembre 2005	Variation en % par rapport	
					au mois précédent	même mois année précédente
D.E.F.M. Catégorie 1	ST-PIERRE	179	162	161	10,5%	11,2%
	MIQUELON	31	30	22	3,3%	40,9%
	ARCHIPEL	210	192	183	9,4%	14,8%
Offre d'emploi non satisfaite en fin de mois	ARCHIPEL	0	5	2		
D.E.F.M. Indemnisés <i>doni</i>	ARCHIPEL	158	139	161	13,7%	-1,9%
D.E. en A.S.S.		9	12	10	-25,0%	-10,0%
Personnes en AS FNE		7	7	9	0,0%	-22,2%

DEMANDEURS D'EMPLOI EN FIN DE MOIS

Catégorie 1 DE recherchant CDI à temps plein	210	192	183	9,4%	14,8%
Catégorie 2 DE recherchant CDI à temps partiel	17	19	21	-10,5%	-19,0%
Catégorie 3 DE recherchant CDD temporaire ou saisonnier	34	33	22	3,03%	54,55%
TOTAL 1 + 2 + 3	261	244	226	7,0%	15,5%
Catégorie 4 DE non immédiatement disponibles	28	18	25	55,56%	12,00%
Catégorie 5 Changement d'emploi	18	17	17	5,88%	5,88%
Catégorie 6 DE non disponibles CDI temps plein	82	98	66	-16,33%	24,24%
Catégorie 7 DE non disponibles CDI temps partiel	4	3	4	33,33%	0,00%
Catégorie 8 DE non disponibles CDD temporaire ou saisonnier	8	8	11	0,00%	-27,27%
TOTAL INTEGRAL	401	388	349	3,35%	14,90%

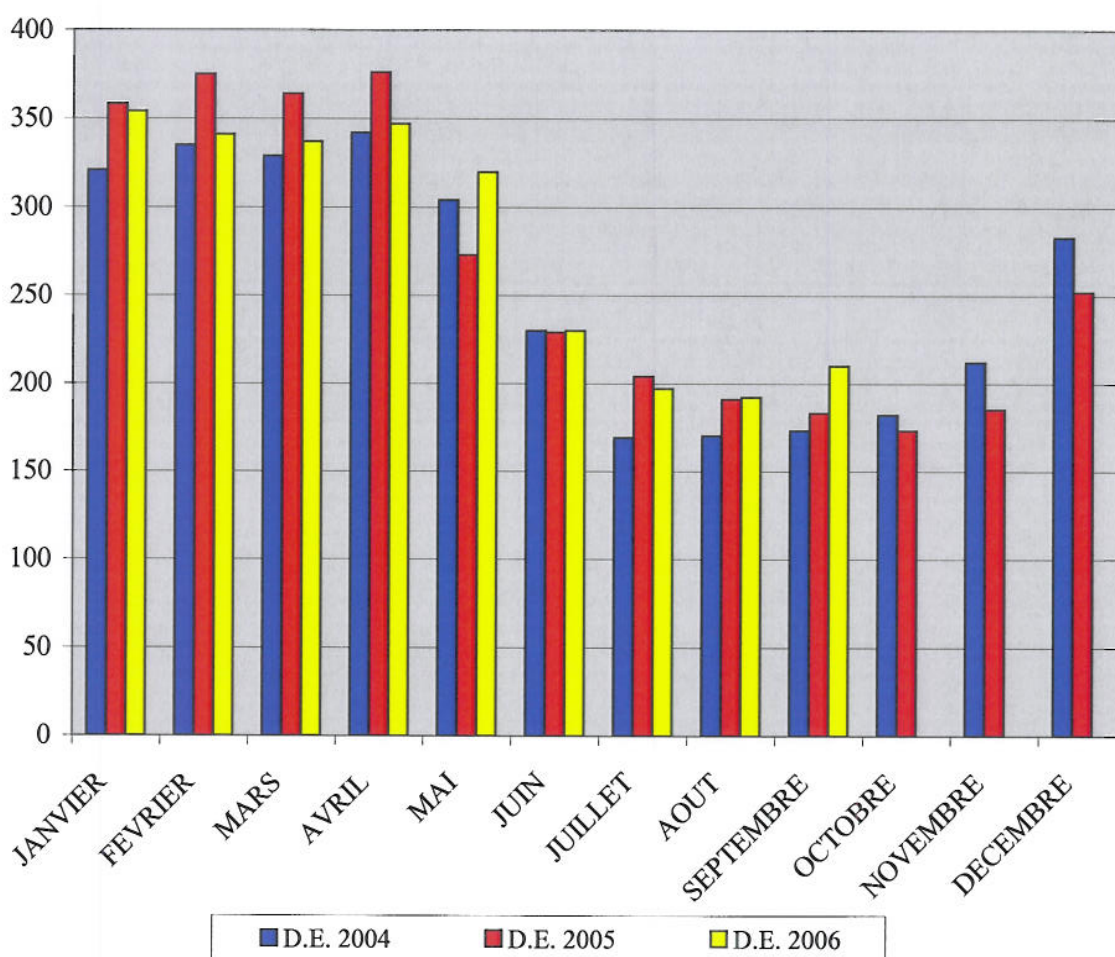
**SITUATION DE L'EMPLOI
SAINT-PIERRE ET MIQUELON**

Septembre 2006

DEMANDEURS D'EMPLOI INSCRITS A L'ANPE EN FIN DE MOIS (DEFM)

Catégorie 1 : personne sans emploi, immédiatement disponible à la recherche d'un contrat
à durée indéterminée à temps plein.

		Janv.	Fev.	Mars	Avril	Mai	Juin	Juillet	Août	Sept.	Oct.	Nov.	Déc.
2002	Nombre	403	377	371	353	300	219	183	167	212	219	213	278
	Evolution Annuelle	-0,74%	-4,31%	-7,25%	-7,35%	0,33%	1,86%	-4,69%	-5,65%	-5,78%	-10,25%	-15,48%	-14,46%
2003	Nombre	374	354	339	354	326	273	202	163	174	171	193	252
	Evolution Annuelle	-7,20%	-6,10%	-8,63%	0,28%	8,67%	24,66%	10,38%	-2,40%	-17,92%	-21,92%	-9,39%	-9,35%
2004	Nombre	321	335	329	342	304	230	169	170	173	182	212	283
	Evolution Annuelle	-14,17%	-5,37%	-2,95%	-3,39%	-6,75%	-15,75%	-16,34%	4,29%	-0,57%	6,43%	9,84%	12,30%
2005	Nombre	358	375	364	376	273	229	204	191	183	173	185	252
	Evolution Annuelle	11,53%	11,94%	10,64%	9,94%	-10,20%	-0,43%	20,71%	12,35%	5,78%	-4,95%	-12,74%	-10,95%
2006	Nombre	354	341	337	347	320	230	197	192	210			
	Evolution Annuelle	-1,12%	-9,07%	-7,42%	-7,71%	17,22%	0,44%	-3,43%	0,52%	14,75%			

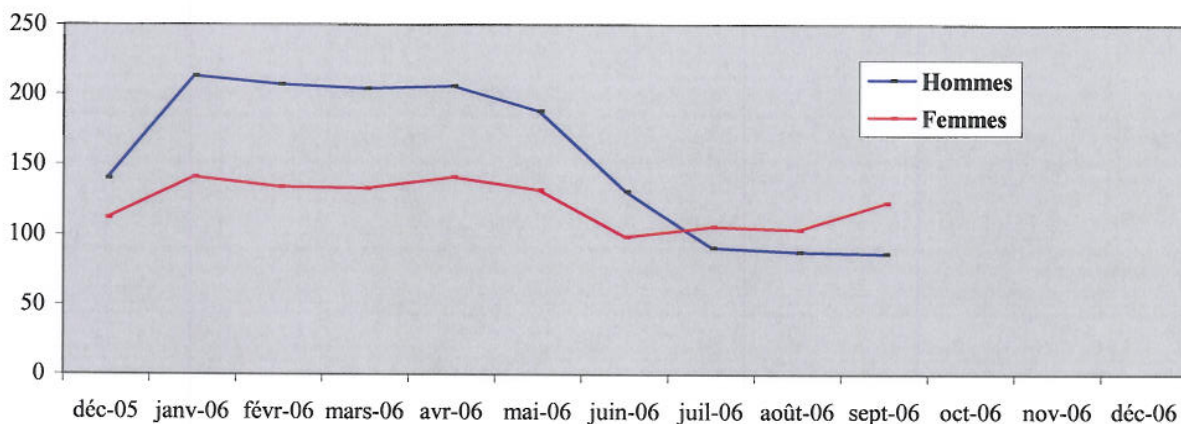


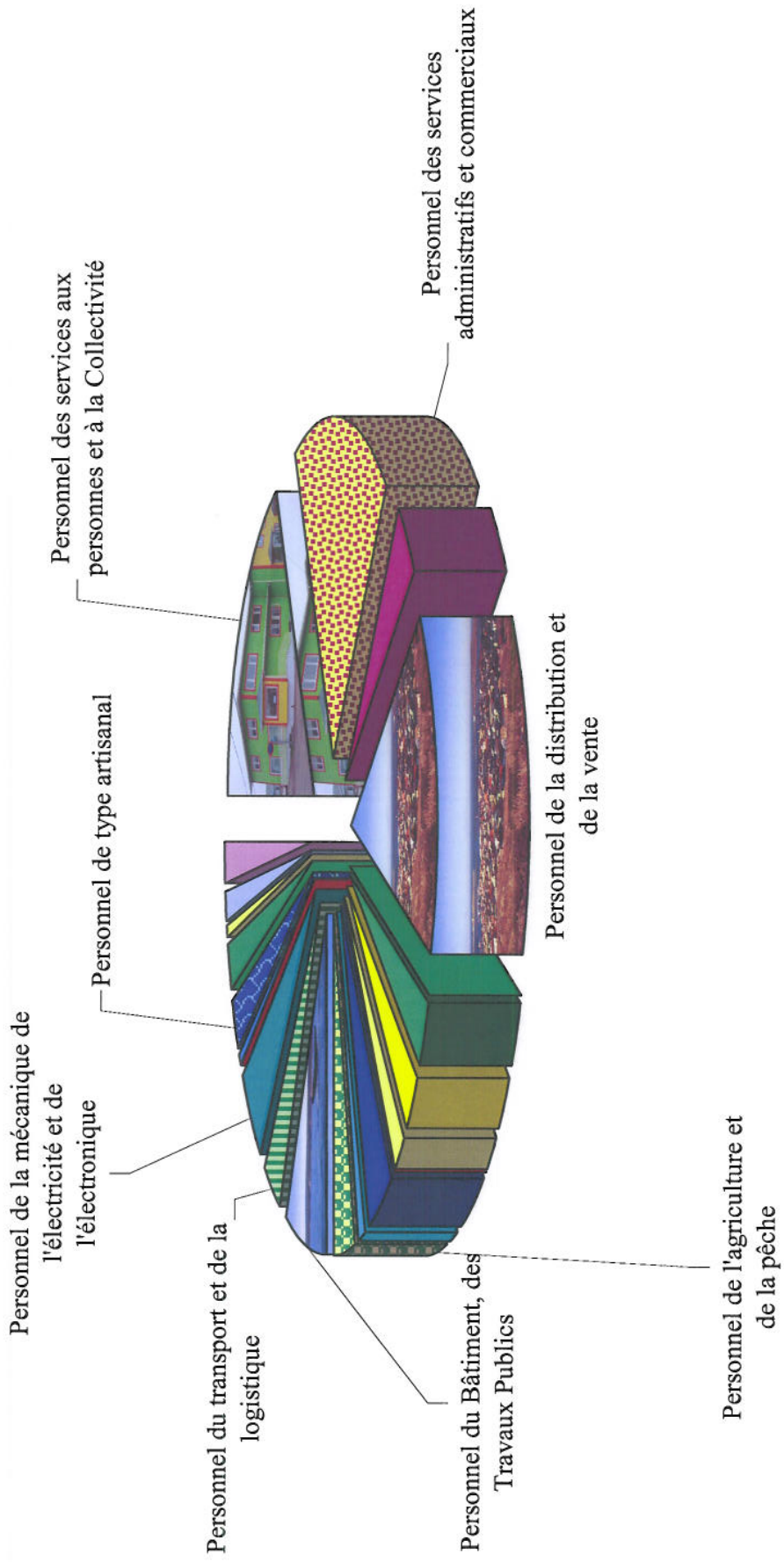
**DONNEES LOCALES SUR LE CHÔMAGE PAR BASSIN D'EMPLOI
PAR TRANCHE D'ÂGE DES D.E.F.M. EN CATEGORIE 1
ET MESURE DU CHÔMAGE DE LONGUE DURÉE**

Septembre 2006

RUBRIQUES		BASSIN D'EMPLOI				ENSEMBLE DE L'ARCHIPEL		TAUX GÉNÉRAL
		SAINT-PIERRE		MIQUELON		DE L'ARCHIPEL		
		Données brute	%	Données brute	%	Données brute	%	
Jeunes jusqu'à 30 ans	H	32	48%	4	33%	36	46%	17,14%
	F	34	52%	8	67%	42	54%	20,00%
	E	66	100%	12	100%	78		37,14%
de 31 à 49 ans	H	36	38%	3	19%	39	35%	18,57%
	F	59	62%	13	81%	72	65%	34,29%
	E	95	100%	16	100%	111		52,86%
50 ans et plus	H	10	56%	2	67%	12	57%	5,71%
	F	8	44%	1	33%	9	43%	4,29%
	E	18	100%	3	100%	21		10,00%
Ensemble des D.E.F.M.	H	78	44%	9	29%	87	41%	41,43%
	F	101	56%	22	71%	123	59%	58,57%
	E	179	100%	31	100%	210		100,00%

Chômage de longue durée		hommes	femmes	hommes	femmes	hommes	femmes	
		12/24 mois	9	12	0	6	9	
	<i>s-total</i>		<i>21</i>		<i>6</i>		<i>27</i>	
	24/36 mois	5	5	1	1	6	6	5,7%
	<i>s-total</i>		<i>10</i>		<i>2</i>		<i>12</i>	
	+ 3 ans	1	2	0	0	1	2	1,4%
	<i>s-total</i>		<i>3</i>		<i>0</i>		<i>3</i>	
	<i>total</i>		<i>34</i>		<i>8</i>		<i>42</i>	20,0%



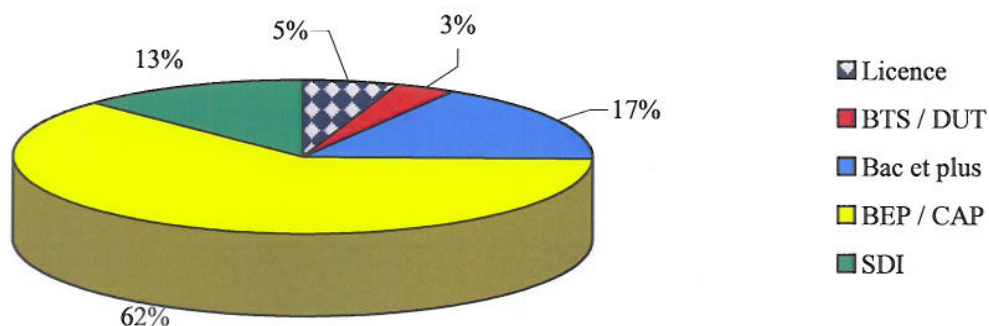


RÉPARTITION PAR NIVEAU DE FORMATION

Septembre 2006

NIVEAUX	Nombre		
	Saint-Pierre	Miquelon	Total
Formation de niveau égal ou supérieur à celui de la Licence ou des Ecoles d'Ingénieurs (Équivalent au niveau II ou I de l'Éducation Nationale)	11	0	11
Formation du niveau du Brevet de Technicien Supérieur ou du Diplôme des Instituts Universitaires de Technologie et de fin de premier cycle de l'enseignement supérieur (Équivalent au niveau III de l'Éducation Nationale)	7	0	7
Formation de niveau équivalent à celui du Baccalauréat ou du Brevet Technicien Diplôme obtenu du Baccalauréat ou du Brevet de Technicien (Équivalent au niveau IV de l'Éducation Nationale)	31	4	35
Diplôme obtenu du Brevet d'Études Professionnelles (BEP) et du Certificat d'Aptitude Professionnelle (CAP) Formation du niveau BEP ou CAP (Équivalent au niveau V de l'Éducation Nationale)	108	22	130
Pas de formation allant au-delà de la fin de la scolarité obligatoire (Équivalent au niveau VI de l'Éducation Nationale)	22	5	27
TOTAL	179	31	210

Répartition sur l'Archipel



LES MOUVEMENTS SUR LE MARCHÉ DU TRAVAIL

Septembre 2006

	SEPTEMBRE 2006	AOÛT 2006	SEPTEMBRE 2005
NOMBRE D'INSCRIPTIONS			
<u>Motifs :</u>			
- Licenciement économique	2	3	3
- Licenciement économique / PAP anticipé	0	0	0
- Autres licenciements	4	3	2
- Démissions	3	2	2
- Fin de contrat	33	22	28
- Première entrée sur le marché	6	0	3
- Fin de stage	0	0	0
- Autres cas	10	12	0
- Reprise d'activité après + de 6 mois	4	1	0
- Autres	0	3	0
- Fin de CRP	0	0	0
	62	46	38

	SEPTEMBRE 2006	AOÛT 2006	SEPTEMBRE 2005
NOMBRE DE RADIATIONS			
<u>Motifs :</u>			
- Travail	12	27	23
- Défaut de pointage	15	20	9
- C.A.E. / C.E.C. (entrées directes)	3	0	2
- Formation professionnelle / stages d'insertion	5	0	7
- Maladie-Maternité	0	0	0
- Autres cas	9	4	5
	44	51	46

PRINCIPALES ACTIONS DE LA POLITIQUE DE L'EMPLOI

Données au 30 septembre 2006

	Flux du mois	Effectif en charge	CUMUL ANNÉE		
			2006	2005	2004
Emploi aidé dans le secteur non marchand					
- CES (aucune nouvelle mesure à/c 2006)		0			
. Conventions				16	30
. Avenants				28	16
- CAE (Contrat d'Accompagnement dans l'Emploi à/c 2006)		19			
. Conventions	3		32		
. Avenants	5		9		
- CEC (aucune nouvelle mesure à/c 2006)		6			
. Conventions				4	6
. Avenants (renouvellements jusqu'à terme)	0		3	10	14
- Emplois-Jeunes / Conventions pluriannuelles		10			
Emploi aidé dans le secteur marchand					
- <u>Contrats d'Accès à l'Emploi</u> (CAE-DOM)	1	30	13	18	18
- <u>Contrats en alternance</u>					
. Apprentissage	0	5	1	6	2
. Contrat de qualification (professionnalisation à/c 2005)	0	0	0	1	0
- <u>Chômage partiel</u>					
. Nombre d'heures autorisées	2650,00	58	32771,50	40 274,00	36 737,50
- <u>Créations d'entreprise</u>					
. Chéquiers conseil délivrés	0		0	2	0
. Projets Initiative Jeunes (volet création)	0		4	5	5
Insertion - Formation					
- SFIP Collectifs (entrées en stage)	0	2	16	26	29
- SFIP Individuels (entrées en stage)	2	0	6	4	6
- TRACE (accompagnement personnalisé jeunes à/c 2005)	0	2	3	6	7
- PIJ (volet Formation)	5	20	18	21	20
Accompagnement des restructurations - Prérétraites					
- <u>FNE formation ou adaptation</u>		0			
. Conventions signées	0		0	1	0
. Bénéficiaires potentiels	0			0	0
- <u>Allocations spécifiques FNE</u>		7			
. Conventions signées	0			0	0
. Bénéficiaires potentiels	0			0	0
- <u>Allocations préretraite progressive</u>		0			
. Conventions signées	0			0	0
. Bénéficiaires potentiels	0			0	0

RÉPARTITION DES OFFRES D'EMPLOI ENREGISTRÉES
 (Secteurs marchands et non-marchands)
septembre 2006

SECTEURS D'ACTIVITES	Nature des contrats			Offres pourvues	Offres en attente	Offres annulées
	type A *	type B *	type C *			
Presse, communication						
Secrétariat			1	1		
Comptabilité						
Informatique	1			1		
Agriculture et pêche		2		2		
Commerce et distribution	2			2		
Métiers du BTP		1		1		
Santé						
Education et formation	1	1		2		
Hôtellerie et restauration	1			1		
Mécanique et soudure						
Personnel de gardiennage			1	1		
Personnel de maison (entretien)	1			1		
Transport et manutention			1	1		
Administrations publiques						
Autres						
Offres CAE (Contrat d'Accompagnement dans l'Emploi)		2		2		
Total 2	6	6	3	15	15	15

TOTAL GENERAL DES OFFRES DEPOSEES SUR L'ANNEE.....	172
TOTAL GENERAL DES OFFRES POURVUES SUR L'ANNEE.....	154

Taux de satisfaction 89 %

* sur les 5 offres en attente du mois d'août 2006, 3 ont été pourvues, 2 ont été annulées

* type A durables > 6 mois

* type B temporaires < 6 mois

* type C occasionnels < 1 mois