

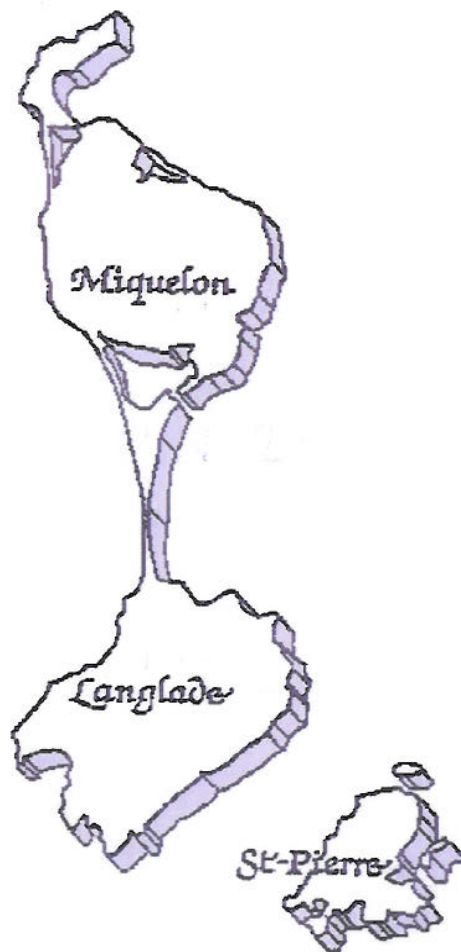


Ministère de l'emploi, de la cohésion sociale et du logement

SITUATION DE L'EMPLOI à SAINT-PIERRE ET MIQUELON

SYNTHESE MENSUELLE

JUIN 2006



SAINT-PIERRE ET MIQUELON

Service du Travail, de l'Emploi et de la Formation Professionnelle

Angle des rues des Petits Pêcheurs et Abbé Pierre Gervain - B.P. 4212
97500 SAINT-PIERRE ET MIQUELON

☎ : 05.08.41.19.60 - 📠 : 05.08.41.19.61 - 📧 : stefp.975@travail.gouv.fr

COMMENTAIRES JUIN 2006



Avec 230 demandeurs d'emploi de catégorie I inscrits à l'ANPE à fin juin 2006, on enregistre un mouvement de reprise attendu à cette période de l'année (320 personnes étaient inscrites un mois plus tôt) et on retrouve le niveau des années précédentes (229 inscrits à fin juin 2005, 230 en 2004). Le nombre moyen de demandeurs d'emploi de catégorie I, sur le premier semestre s'établit à 321 cette année, contre 329 en 2005, 310 en 2004, année faste, 337 en 2003...

La situation évolue favorablement à Saint-Pierre, où le nombre de demandeurs passe de 247 à 177 en un mois (198 un an plus tôt). A Miquelon on constate une évolution de même sens, avec 53 demandeurs, contre 73 à fin mai ; la comparaison avec 2005 (31 demandeurs à fin juin) traduit cependant une dégradation relative du niveau d'emploi que masque, en outre le maintien d'une quarantaine de personnes sur des travaux d'intérêt communal.

La part des jeunes diminue en nombre (92 contre 121), mais augmente un peu en proportion (de 37,8 à 40 % de la demande globale). Il en va de même pour les femmes, dont le nombre passe de 132 à 99 et la proportion, de 41 à 43 % de l'ensemble. Le chômage de longue durée, en revanche reste stable (20,9 %), le nombre de personnes touchées passant de 67 à 48, essentiellement par diminution des entrées dans la cohorte des 12/24 mois d'inscription : les actions collectives d'insertion et la reprise de l'emploi saisonnier favorisent cette régression de la précarité.



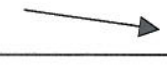
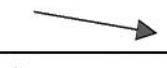




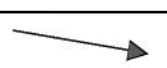
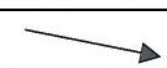
Hormis pour ce qui concerne l'agriculture et la pêche à Miquelon, tous les secteurs enregistrent une baisse des inscriptions.

Sur le marché du travail on note 26 inscriptions, dont 13 pour fins de contrats et 116 radiations, dont 65 pour reprise d'activité, 20 pour défaut de pointage, 23 pour entrée en formation ou en insertion.

Au cours du mois, l'ANPE a reçu 12 offres d'emploi et en a pourvu 6.

**SITUATION FLASH SUR L'EMPLOI
A SAINT-PIERRE ET MIQUELON**

Juin 2006

		Tendances
D.E.F.M. (Catégorie 1)	230	
Hommes	131	
Femmes	99	
Jeunes (<i>jusqu'à 30 ans révolus</i>)	92	
CLD <small>12 mois</small>	33	
D.E.E. (Demandes d'emploi enregistrées)	26	
D.E.S. (Demandes d'emploi sorties)	116	
CAE en cours	22	
CEC en cours	7	
Emploi-Jeunes/conventions triennales	10	

LE MARCHÉ DU TRAVAIL A SAINT-PIERRE ET MIQUELON

Juin 2006

		JUN 2006	MAI 2006	JUN 2005	Variation en % par rapport	
					au mois précédent	même mois année précédente
D.E.F.M. Catégorie 1	ST-PIERRE	177	247	198	-28,3%	-10,6%
	MIQUELON	53	73	31	-27,4%	71,0%
	ARCHIPEL	230	320	229	-28,1%	0,4%
Offre d'emploi non satisfaite en fin de mois	ARCHIPEL	4	8	6		
D.E.F.M. Indemnisés <i>dont</i>	ARCHIPEL	173	256	204	-32,4%	-15,2%
D.E. en A.S.S.		15	12	13	25,0%	15,4%
Personnes en AS FNE		7	7	9	0,0%	-22,2%

DEMANDEURS D'EMPLOI EN FIN DE MOIS

Catégorie 1 DE recherchant CDI à temps plein	230	320	229	-28,1%	0,4%
Catégorie 2 DE recherchant CDI à temps partiel	21	27	23	-22,2%	-8,7%
Catégorie 3 DE recherchant CDD temporaire ou saisonnier	29	42	22	-30,95%	31,82%
TOTAL 1 + 2 + 3	280	389	274	-28,0%	2,2%
Catégorie 4 DE non immédiatement disponibles	61	42	13	45,24%	369,23%
Catégorie 5 Changement d'emploi	22	24	12	-8,33%	83,33%
Catégorie 6 DE non disponibles CDI temps plein	55	43	60	27,91%	-8,33%
Catégorie 7 DE non disponibles CDI temps partiel	4	2	9	100,00%	-55,56%
Catégorie 8 DE non disponibles CDD temporaire ou saisonnier	4	4	10	0,00%	-60,00%
TOTAL INTEGRAL	426	504	378	-15,48%	12,70%

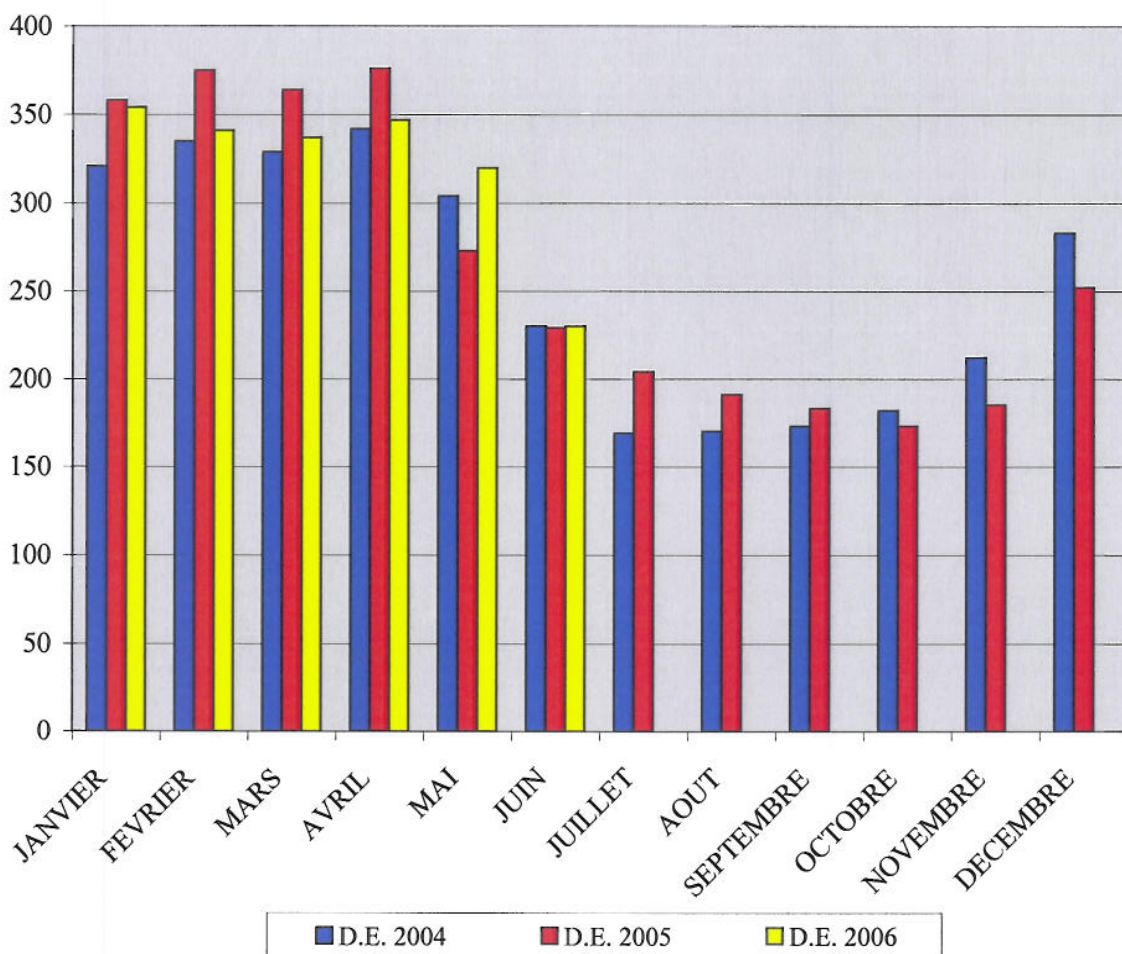
**SITUATION DE L'EMPLOI
SAINT-PIERRE ET MIQUELON**

Juin 2006

DEMANDEURS D'EMPLOI INSCRITS A L'ANPE EN FIN DE MOIS (DEFM)

Catégorie 1 : personne sans emploi, immédiatement disponible à la recherche d'un contrat à durée indéterminée à temps plein.

		Janv.	Fev.	Mars	Avril	Mai	Juin	Juillet	Août	Sept.	Oct.	Nov.	Déc.
2002	Nombre	403	377	371	353	300	219	183	167	212	219	213	278
	Evolution Annuelle	-0,74%	-4,31%	-7,25%	-7,35%	0,33%	1,86%	-4,69%	-5,65%	-5,78%	-10,25%	-15,48%	-14,46%
2003	Nombre	374	354	339	354	326	273	202	163	174	171	193	252
	Evolution Annuelle	-7,20%	-6,10%	-8,63%	0,28%	8,67%	24,66%	10,38%	-2,40%	-17,92%	-21,92%	-9,39%	-9,35%
2004	Nombre	321	335	329	342	304	230	169	170	173	182	212	283
	Evolution Annuelle	-14,17%	-5,37%	-2,95%	-3,39%	-6,75%	-15,75%	-16,34%	4,29%	-0,57%	6,43%	9,84%	12,30%
2005	Nombre	358	375	364	376	273	229	204	191	183	173	185	252
	Evolution Annuelle	11,53%	11,94%	10,64%	9,94%	-10,20%	-0,43%	20,71%	12,35%	5,78%	-4,95%	-12,74%	-10,95%
2006	Nombre	354	341	337	347	320	230						
	Evolution Annuelle	-1,12%	-9,07%	-7,42%	-7,71%	17,22%	0,44%						

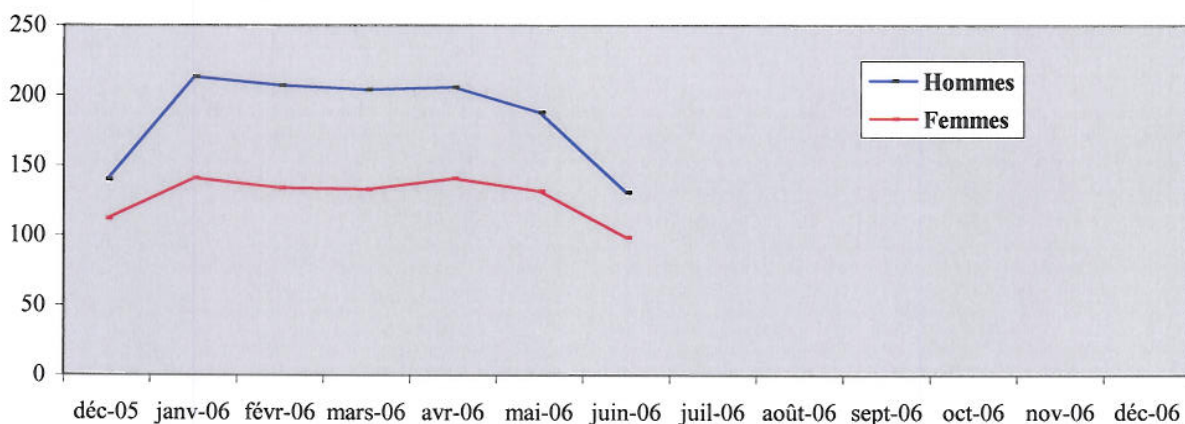


**DONNEES LOCALES SUR LE CHÔMAGE PAR BASSIN D'EMPLOI
PAR TRANCHE D'ÂGE DES D.E.F.M. EN CATEGORIE 1
ET MESURE DU CHÔMAGE DE LONGUE DURÉE**

Juin 2006

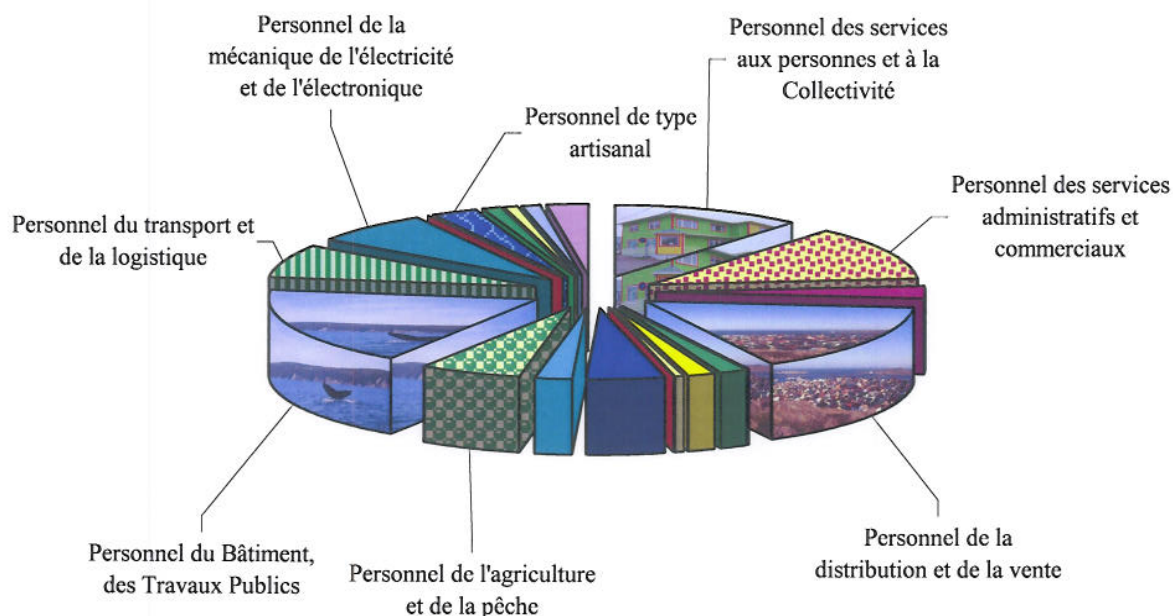
RUBRIQUES		BASSIN D'EMPLOI				ENSEMBLE DE L'ARCHIPEL		TAUX GÉNÉRAL
		SAINT-PIERRE		MIQUELON		Données brute	%	
		Données brute	%	Données brute	%			
Jeunes jusqu'à 30 ans	H	45	63%	11	52%	56	61%	24,35%
	F	26	37%	10	48%	36	39%	15,65%
	E	71	100%	21	100%	92		40,00%
de 31 à 49 ans	H	49	58%	12	48%	61	55%	26,52%
	F	36	42%	13	52%	49	45%	21,30%
	E	85	100%	25	100%	110		47,83%
50 ans et plus	H	10	48%	4	57%	14	50%	6,09%
	F	11	52%	3	43%	14	50%	6,09%
	E	21	100%	7	100%	28		12,17%
Ensemble des D.E.F.M.	H	104	59%	27	51%	131	57%	56,96%
	F	73	41%	26	49%	99	43%	43,04%
	E	177	100%	53	100%	230		100,00%

Chômage de longue durée		hommes	femmes	hommes	femmes	hommes	femmes	TAUX GÉNÉRAL
		12/24 mois	14	13	2	4	16	
	<i>s-total</i>		<i>27</i>		<i>6</i>		<i>33</i>	
24/36 mois		6	2	0	1	6	3	3,9%
	<i>s-total</i>		<i>8</i>		<i>1</i>		<i>9</i>	
+ 3 ans		2	4	0	0	2	4	2,6%
	<i>s-total</i>		<i>6</i>		<i>0</i>		<i>6</i>	
	<i>total</i>		<i>41</i>		<i>7</i>		<i>48</i>	20,9%



DEMANDEURS D'EMPLOI AU 30 Juin 2006 PAR GRANDS SECTEURS D'ACTIVITES

SECTEURS D'ACTIVITES		ST-PIERRE	MIQUELON	TOTAL
11-	Personnel des services aux personnes et à la Collectivité	19	7	26
12-	Personnel des services administratifs et commerciaux	20	8	28
13-	Personnel de l'industrie hôtelière	5	2	7
14-	Personnel de la distribution et de la vente	27	9	36
21-	Professionnels des arts et du spectacle	0	0	0
22-	Professionnels de la formation initiale et continue	4	0	4
23-	Professionnels de l'intervention sociale, du développement local et de l'emploi	4	0	4
24-	Professionnels de la santé - Professions para-médicales	1	0	1
31-	Professionnels de la santé - Professions médicales	0	0	0
32-	Cadres administratifs et professionnels de l'information et de la communication	11	0	11
33-	Cadres commerciaux	5	0	5
41-	Personnel de l'agriculture et de la pêche	8	6	14
42-	Personnel du Bâtiment, des Travaux Publics	32	9	41
43-	Personnel du transport et de la logistique	14	3	17
44-	Personnel de la mécanique de l'électricité et de l'électronique	13	4	17
45-	Personnel des industries de Process	0	0	0
46-	Personnel autres industries	0	0	0
47-	Personnel de type artisanal	4	2	6
52-	Techniciens industriels	3	0	3
53-	Cadres techniques de l'industrie	2	0	2
61-	Agents de maîtrise, techniciens et cadres techniques hors industrie	1	1	2
00-	Divers	4	2	6
TOTAL		177	53	230

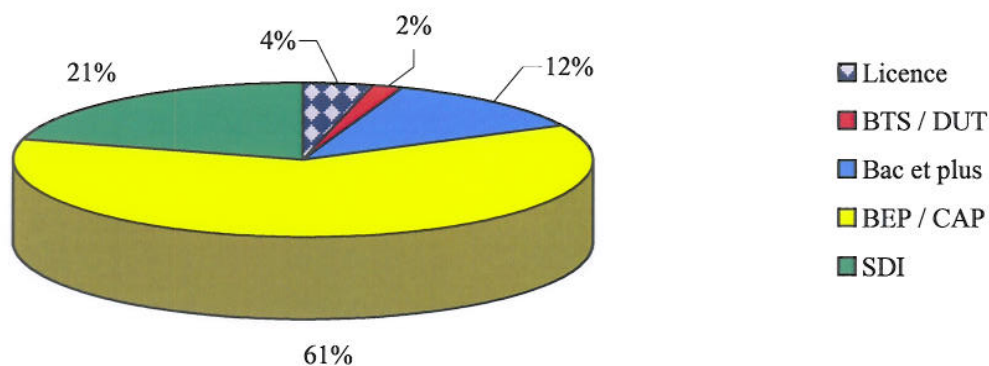


RÉPARTITION PAR NIVEAU DE FORMATION

Juin 2006

NIVEAUX	Nombre		
	Saint-Pierre	Miquelon	Total
Formation de niveau égal ou supérieur à celui de la Licence ou des Ecoles d'Ingénieurs (Équivalent au niveau II ou I de l'Éducation Nationale)	9	0	9
Formation du niveau du Brevet de Technicien Supérieur ou du Diplôme des Instituts Universitaires de Technologie et de fin de premier cycle de l'enseignement supérieur (Équivalent au niveau III de l'Éducation Nationale)	4	0	4
Formation de niveau équivalent à celui du Baccalauréat ou du Brevet Technicien Diplôme obtenu du Baccalauréat ou du Brevet de Technicien (Équivalent au niveau IV de l'Éducation Nationale)	24	3	27
Diplôme obtenu du Brevet d'Études Professionnelles (BEP) et du Certificat d'Aptitude Professionnelle (CAP) Formation du niveau BEP ou CAP (Équivalent au niveau V de l'Éducation Nationale)	107	35	142
Pas de formation allant au-delà de la fin de la scolarité obligatoire (Équivalent au niveau VI de l'Éducation Nationale)	33	15	48
TOTAL	177	53	230

Répartition sur l'Archipel



LES MOUVEMENTS SUR LE MARCHÉ DU TRAVAIL

Juin 2006

	JUIN 2006	MAI 2006	JUIN 2005
NOMBRE D'INSCRIPTIONS			
<u>Motifs :</u>			
- Licenciement économique	2	2	3
- Licenciement économique / PAP anticipé	0	2	0
- Autres licenciements	0	5	2
- Démissions	1	2	4
- Fin de contrat	13	30	15
- Première entrée sur le marché	3	2	0
- Fin de stage	0	0	0
- Autres cas	4	12	9
- Reprise d'activité après + de 6 mois	2	0	0
- Fin de CRP	1	0	0
	26	55	33

	JUIN 2006	MAI 2006	JUIN 2005
NOMBRE DE RADIATIONS			
<u>Motifs :</u>			
- Travail	65	50	55
- Défaut de pointage	20	13	9
- C.A.E. / C.E.C. (entrées directes)	0	3	1
- Formation professionnelle / stages d'insertion	23	16	8
- Maladie-Maternité	0	0	0
- Autres cas	8	0	4
	116	82	77

PRINCIPALES ACTIONS DE LA POLITIQUE DE L'EMPLOI

Données au 30 Juin 2006

	Flux du mois	Effectif en charge	CUMUL ANNÉE		
			2006	2005	2004
Emploi aidé dans le secteur non marchand					
- CES (aucune nouvelle mesure à/c 2006)		0		16	30
. Conventions				16	30
. Avenants				28	16
- CAE (Contrat d'Accompagnement dans l'Emploi à/c 2006)	0	22	27		
. Conventions					
. Avenants					
- CEC (aucune nouvelle mesure à/c 2006)		7		4	6
. Conventions				4	6
. Avenants (renouvellements jusqu'à terme)	0		3	10	14
- Emplois-Jeunes / Conventions pluriannuelles		10			
Emploi aidé dans le secteur marchand					
- <u>Contrats d'Accès à l'Emploi</u> (CAE-DOM)	0	33	8	18	18
- <u>Contrats en alternance</u>					
. Apprentissage	0	6	0	6	2
. Contrat de qualification (professionnalisation à/c 2005)	0	1		1	0
- <u>Chômage partiel</u>					
. Nombre d'heures autorisées	5666,50	58	27525,00	40 274,00	36 737,50
- <u>Créations d'entreprise</u>					
. Chéquiers conseil délivrés	0		0	2	0
. Projets Initiative Jeunes (volet création)	0		1	5	5
Insertion - Formation					
- SFIP Collectifs (entrées en stage)	0	10	12	26	29
- SFIP Individuels (entrées en stage)	0	1	4	4	6
- TRACE (accompagnement personnalisé jeunes à/c 2005)	2	5	1	6	7
- PIJ (volet Formation)	0	18	6	21	20
Accompagnement des restructurations - Préretraites					
- <u>FNE formation ou adaptation</u>		0			
. Conventions signées	0		0	1	0
. Bénéficiaires potentiels	0			0	0
- <u>Allocations spécifiques FNE</u>		7			
. Conventions signées	0			0	0
. Bénéficiaires potentiels	0			0	0
- <u>Allocations préretraite progressive</u>		0			
. Conventions signées	0			0	0
. Bénéficiaires potentiels	0			0	0

RÉPARTITION DES OFFRES D'EMPLOI ENREGISTRÉES
(Secteurs marchands et non-marchands)
juin 2006

SECTEURS D'ACTIVITES	Nature des contrats			Offres pourvues	Offres en attente	Offres annulées
	type A *	type B *	type C *			
Presse, communication				1		
Secrétariat	1					
Comptabilité				0		
Informatique				0		
Agriculture et pêche				0		
Commerce et distribution	1			1		
Métiers du BTP	1	1		1	1	
Santé				0		
Education et formation		1		1		
Hôtellerie et restauration		1		1		
Mécanique et soudure				0		
Personnel de gardiennage				0		
Personnel de maison (entretien)	1		1	2		
Transport et manutention			1	1		
Administrations publiques		1		1	1	
Autres				0		
Offres CAE (Contrat d'Accompagnement dans l'Emploi)	2			2	2	
Total 2	1	6	5	8	4	0
TOTAL GENERAL DES OFFRES DEPOSEES SUR L'ANNEE.....				108		
TOTAL GENERAL DES OFFRES POURVUES SUR L'ANNEE.....				92		

Taux de satisfaction 85 %

* les 8 offres en attente du mois de mai 2006, 3 ont été pourvues, 5 ont été annulées

* type A durables > 6 mois

* type B temporaires < 6 mois

* type C occasionnels < 1 mois