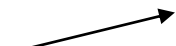
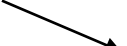

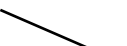
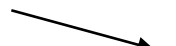
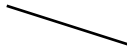
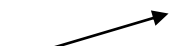
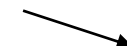
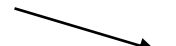
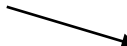
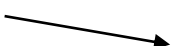

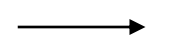
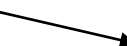


**SITUATION FLASH SUR L'EMPLOI
A SAINT-PIERRE ET MIQUELON**

DECEMBRE 2010

		Tendances sur 1 mois	Tendances sur 1 an
D.E.F.M. (Catégorie 1)	249	 + 78	 - 54
Hommes	156	 + 87	 - 38
Femmes	93	 - 9	 - 16
Jeunes (<i>jusqu'à 29 ans révolus</i>)	84	 + 24	 -29
CLD 12 mois	22	 - 2	 - 1
CAE en cours	15	 - 20	 + 2
Emploi-Jeunes/conventions triennales	0		 - 1

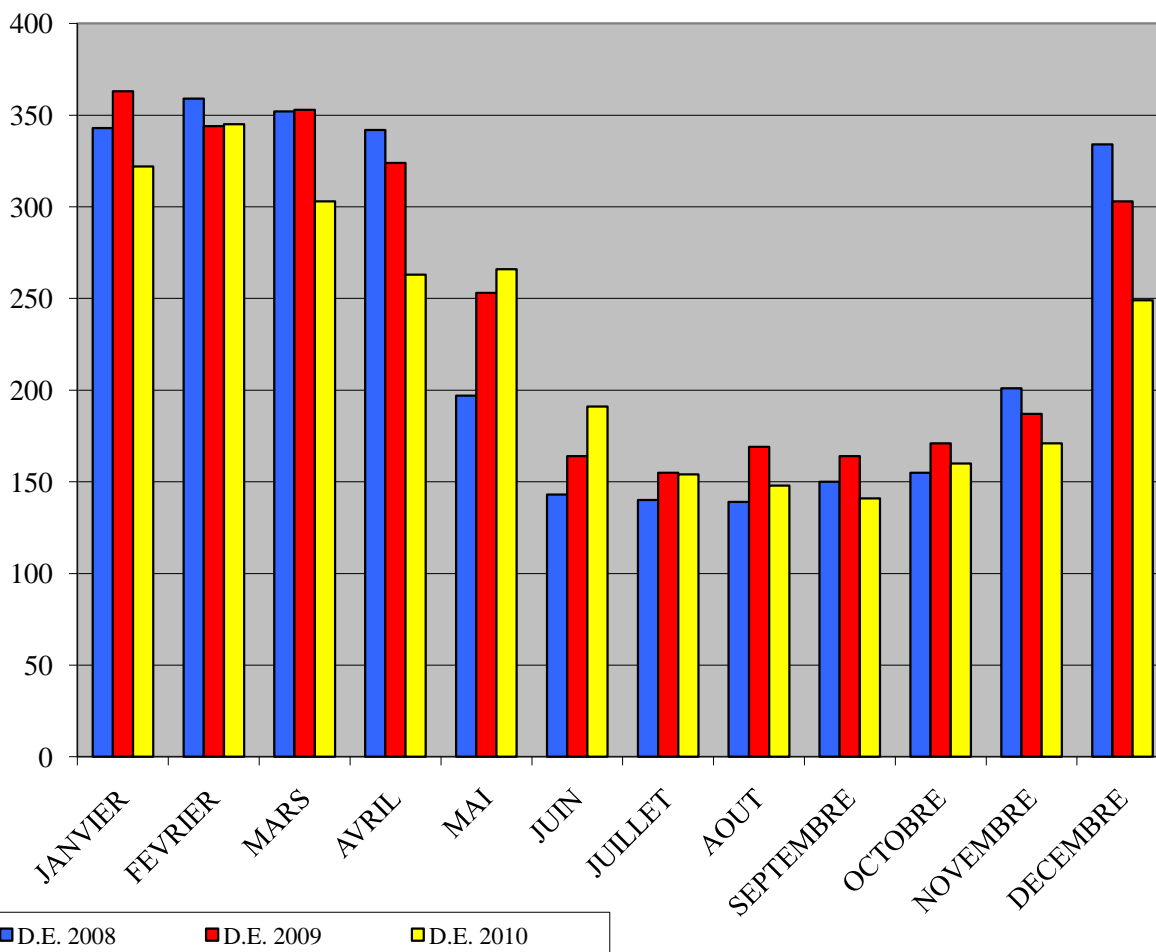
SITUATION DE L'EMPLOI SAINT-PIERRE ET MIQUELON

DECEMBRE 2010

DEMANDEURS D'EMPLOI INSCRITS A L'ANPE EN FIN DE MOIS (DEFM)

Catégorie 1 : personne sans emploi, immédiatement disponible à la recherche d'un contrat
à durée indéterminée à temps plein.

		Janv.	Fev.	Mars	Avril	Mai	Juin	Juillet	Août	Sept.	Oct.	Nov.	Déc.
2006	Nombre	354	341	337	347	320	230	197	192	210	208	214	250
	Evolution Annuelle	-1,12%	-9,07%	-7,42%	-7,71%	17,22%	0,44%	-3,43%	0,52%	14,75%	20,23%	15,68%	-0,79%
2007	Nombre	358	366	335	362	304	239	206	176	200	195	219	297
	Evolution Annuelle	1,13%	7,33%	-0,59%	4,32%	-5,00%	3,91%	4,57%	-8,33%	-4,76%	-6,25%	2,34%	18,80%
2008	Nombre	343	359	352	342	197	143	140	139	150	155	201	334
	Evolution Annuelle	-4,19%	-1,91%	5,07%	-5,52%	-35,20%	-40,17%	-32,04%	-21,02%	-25,00%	-20,51%	-8,22%	12,46%
2009	Nombre	363	344	353	324	253	164	155	169	164	171	187	303
	Evolution Annuelle	5,83%	-4,18%	0,28%	-5,26%	28,43%	14,69%	10,71%	21,58%	9,33%	10,32%	-6,97%	-9,28%
2010	Nombre	322	345	303	263	266	191	154	148	141	160	171	249
	Evolution Annuelle	-11,29%	0,29%	-14,16%	-18,83%	5,14%	16,46%	-0,65%	-12,43%	-14,02%	-6,43%	-8,56%	-17,82%



LE MARCHE DU TRAVAIL A SAINT-PIERRE ET MIQUELON

DECEMBRE 2010

		DECEMBRE 2010	NOVEMBRE 2010	DECEMBRE 2009	Variation en % par rapport	
					au mois précédent	même mois année précédente
D.E.F.M. Catégorie 1	ST-PIERRE	220	154	250	42,9%	-12,0%
	MIQUELON	29	17	53	70,6%	-45,3%
	ARCHIPEL	249	171	303	45,6%	-17,8%
Offre d'emploi non satisfaite en fin de mois	ARCHIPEL	0	0	4		
D.E.F.M. Indemnisés <i>dont</i>	ARCHIPEL	161	136	196	18,4%	-17,9%
D.E. en A.S.S.		7	ND	15	#VALEUR!	-53,3%
Personnes en AS FNE		5	ND	6	#VALEUR!	-16,7%

DEMANDEURS D'EMPLOI EN FIN DE MOIS

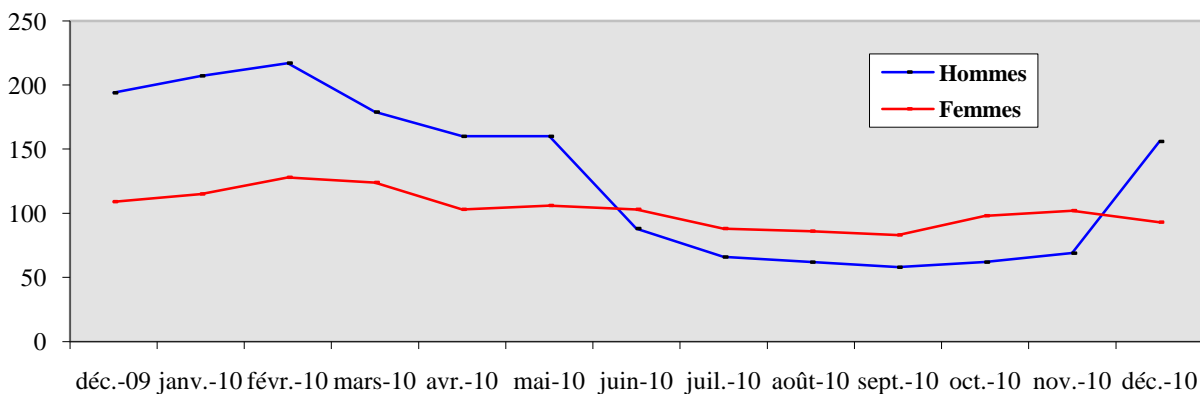
Catégorie 1 DE recherchant CDI à temps plein	249	171	303	45,6%	-17,8%
Catégorie 2 DE recherchant CDI à temps partiel	28	26	29	7,7%	-3,4%
Catégorie 3 DE recherchant CDD temporaire ou saisonnier	38	22	66	72,73%	-42,42%
TOTAL 1 + 2 + 3	315	219	398	43,8%	-20,9%
Catégorie 4 DE non immédiatement disponibles	24	29	42	-17,24%	-42,86%
Catégorie 5 Changement d'emploi	45	52	25	-13,46%	80,00%
Catégorie 6 DE non disponibles CDI temps plein	36	32	44	12,50%	-18,18%
Catégorie 7 DE non disponibles CDI temps partiel	2	2	6	0,00%	-66,67%
Catégorie 8 DE non disponibles CDD temporaire ou saisonnier	5	4	9	0,00%	-44,44%
TOTAL INTEGRAL	427	338	524	26,33%	-18,51%

**DONNEES LOCALES SUR LE CHÔMAGE PAR BASSIN D'EMPLOI
PAR TRANCHE D'ÂGE DES D.E.F.M. EN CATEGORIE 1
ET MESURE DU CHÔMAGE DE LONGUE DURÉE**

DECEMBRE 2010

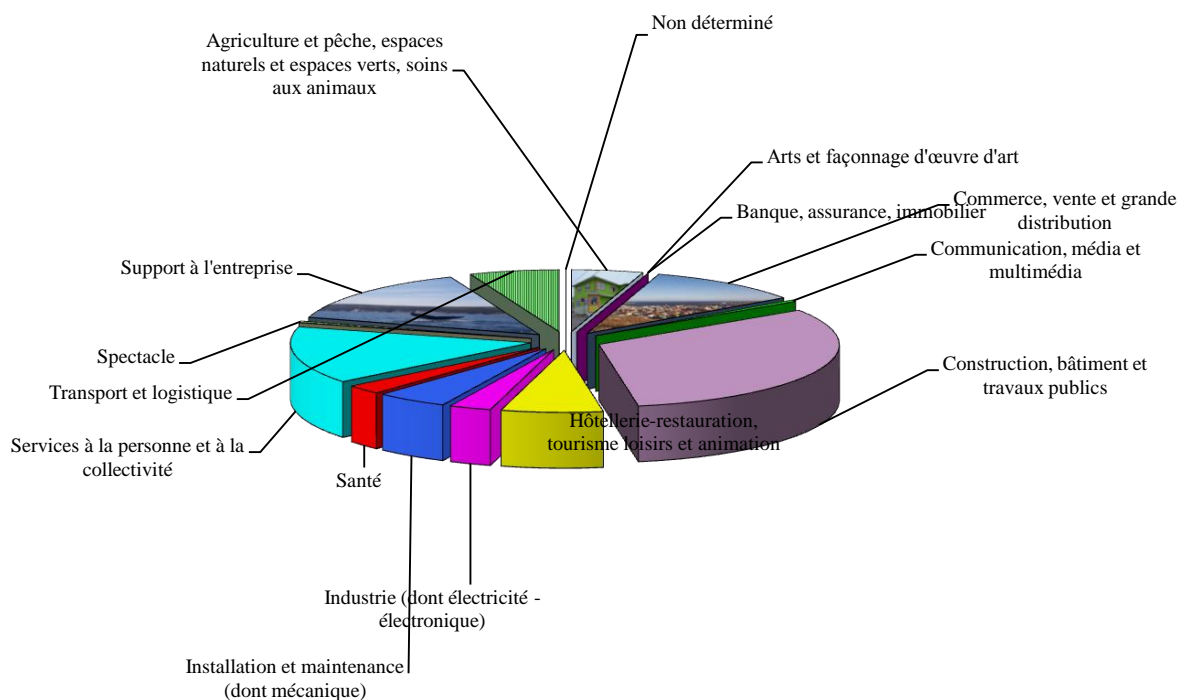
RUBRIQUES		BASSIN D'EMPLOI				ENSEMBLE DE L'ARCHIPEL		TAUX GÉNÉRAL
		SAINT-PIERRE		MIQUELON		DE L'ARCHIPEL		
		Données brutes	%	Données brutes	%	Données brutes	%	
Jeunes jusqu'à 29 ans révolus	H	52	71%	4	36%	56	67%	22,49%
	F	21	29%	7	64%	28	33%	11,24%
	E	73	100%	11	100%	84		33,73%
de 30 à 49 ans	H	64	60%	8	57%	72	60%	28,92%
	F	43	40%	6	43%	49	40%	19,68%
	E	107	100%	14	100%	121		48,59%
50 ans et plus	H	25	63%	3	75%	28	64%	11,24%
	F	15	38%	1	25%	16	36%	6,43%
	E	40	100%	4	100%	44		17,67%
Ensemble des D.E.F.M.	H	141	64%	15	52%	156	63%	62,65%
	F	79	36%	14	48%	93	37%	37,35%
	E	220	100%	29	100%	249		100,00%

Chômage de longue durée		hommes		femmes		hommes		femmes		TAUX GÉNÉRAL
		12/24 mois	s-total	24/36 mois	s-total	+ 3 ans	s-total	s-total	total	
Chômage de longue durée	12/24 mois	9	11	1	1	10	12			8,8%
	s-total	20	2	22						
	24/36 mois	3	2	0	0	3	2			2,0%
	s-total	5	0	5						
	+ 3 ans	2	4	0	1	2	5			2,8%
s-total	6	1	7							
s-total	14	17	1	2	15	19				
total	31	3	34							13,7%



DEMANDEURS D'EMPLOI au 31 décembre 2010 PAR GRANDS SECTEURS D'ACTIVITES

SECTEURS D'ACTIVITES		ST-PIERRE	MIQUELON	TOTAL
A	Agriculture et pêche, espaces naturels et espaces verts, soins aux animaux	7	5	12
B	Arts et façonnage d'œuvre d'art	0	0	0
C	Banque, assurance, immobilier	0	0	0
D	Commerce, vente et grande distribution	25	1	26
E	Communication, média et multimédia	1	0	1
F	Construction, bâtiment et travaux publics	72	7	79
G	Hôtellerie-restauration, tourisme loisirs et animation	15	2	17
H	Industrie (dont électricité - électronique)	7	0	7
I	Installation et maintenance (dont mécanique)	12	0	12
J	Santé	6	0	6
K	Services à la personne et à la collectivité	33	4	37
L	Spectacle	1	0	1
M	Support à l'entreprise	30	6	36
N	Transport et logistique	11	4	15
O	Non déterminé	0	0	0
TOTAL		220	29	249

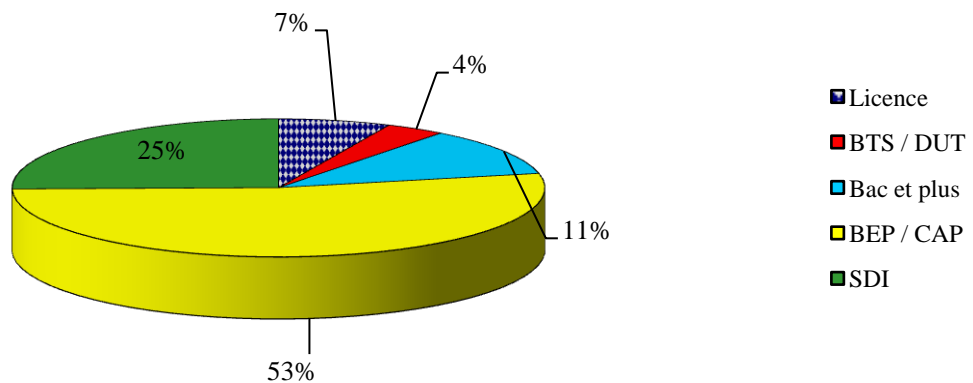


RÉPARTITION PAR NIVEAU DE FORMATION

DECEMBRE 2010

NIVEAUX	Nombre		
	Saint-Pierre	Miquelon	Total
Formation de niveau égal ou supérieur à celui de la Licence ou des Ecoles d'Ingénieurs (Équivalent au niveau II ou I de l'Éducation Nationale)	17	0	17
Formation du niveau du Brevet de Technicien Supérieur ou du Diplôme des Instituts Universitaires de Technologie et de fin de premier cycle de l'enseignement supérieur (Équivalent au niveau III de l'Éducation Nationale)	9	0	9
Formation de niveau équivalent à celui du Baccalauréat ou du Brevet Technicien Diplôme obtenu du Baccalauréat ou du Brevet de Technicien (Équivalent au niveau IV de l'Éducation Nationale)	23	5	28
Diplôme obtenu du Brevet d'Études Professionnelles (BEP) et du Certificat d'Aptitude Professionnelle (CAP) Formation du niveau BEP ou CAP (Équivalent au niveau V de l'Éducation Nationale)	120	12	132
Pas de formation allant au-delà de la fin de la scolarité obligatoire (Équivalent au niveau VI de l'Éducation Nationale)	51	12	63
TOTAL	220	29	249

Répartition sur l'Archipel



PRINCIPALES ACTIONS DE LA POLITIQUE DE L'EMPLOI

Données au 30 NOVEMBRE 2010

	Flux du mois	Effectif en charge	CUMUL ANNÉE		
			2010	2009	2008
Emploi aidé dans le secteur non marchand					
- CAE (Contrat d'Accompagnement dans l'Emploi)		15			
. Conventions	0		33	34	40
. Avenants	1		11	10	12
- Emplois-Jeunes / Conventions pluriannuelles		0			
Emploi aidé dans le secteur marchand					
- <u>Contrats d'Accès à l'Emploi</u> (CAE-DOM)	0	7	2		5
- <u>Contrats en alternance</u>					
. Apprentissage	0	5	2	6	1
. Contrat de professionnalisation	0	0	1	0	5
- <u>Chômage partiel</u>					
. Nombre d'heures autorisées	0	0	892,50	1998	700
- <u>Créations d'entreprise</u>					
. Chéquiers conseil délivrés	0		0	0	3
. Projets Initiative Jeunes (volet création)	0		4	3	2
Insertion - Formation					
- SFIP Collectifs (entrées en stage)	0	0	16	19	26
- SFIP Individuels (entrées en stage)	0	1	4	4	1
- PIJ (volet Formation)	0	9	13	18	20
Accompagnement des restructurations - Prérétraites					
- <u>FNE formation ou adaptation</u>		0			
. Conventions signées	0		0	0	0
. Bénéficiaires potentiels	0				
- <u>Allocations spécifiques FNE</u>					
. Bénéficiaires sur convention antérieure		5			
. Conventions signées	0	0			
. Bénéficiaires	0	0			
- <u>Allocations préretraite progressive</u>		0			
. Conventions signées	0				
. Bénéficiaires potentiels	0				